

Izerski Park Ciemnego Nieba i nie tylko



Tomasz Mrozek
Instytut Astronomiczny UWr
Zakład Fizyki Słońca CBK PAN



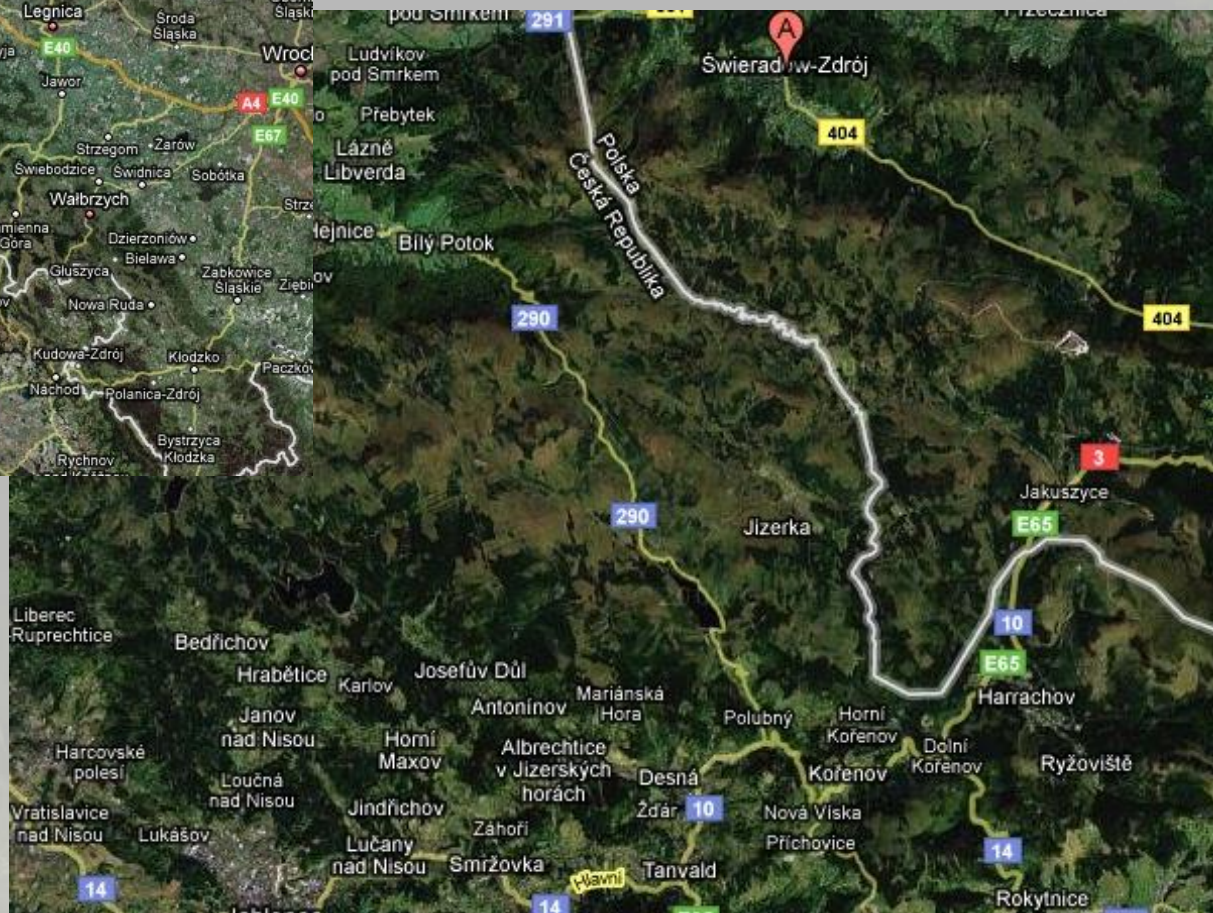
15000-13000 p.n.e.

Chantal Jègues-Wolkiewiez:

W jaskini przedstawiono ówczesne
wyobrażenie nieba.



Góry Izerskie



Dawno, dawno temu...

13-14 V 2006 – 10-ty Rajd Astronomów



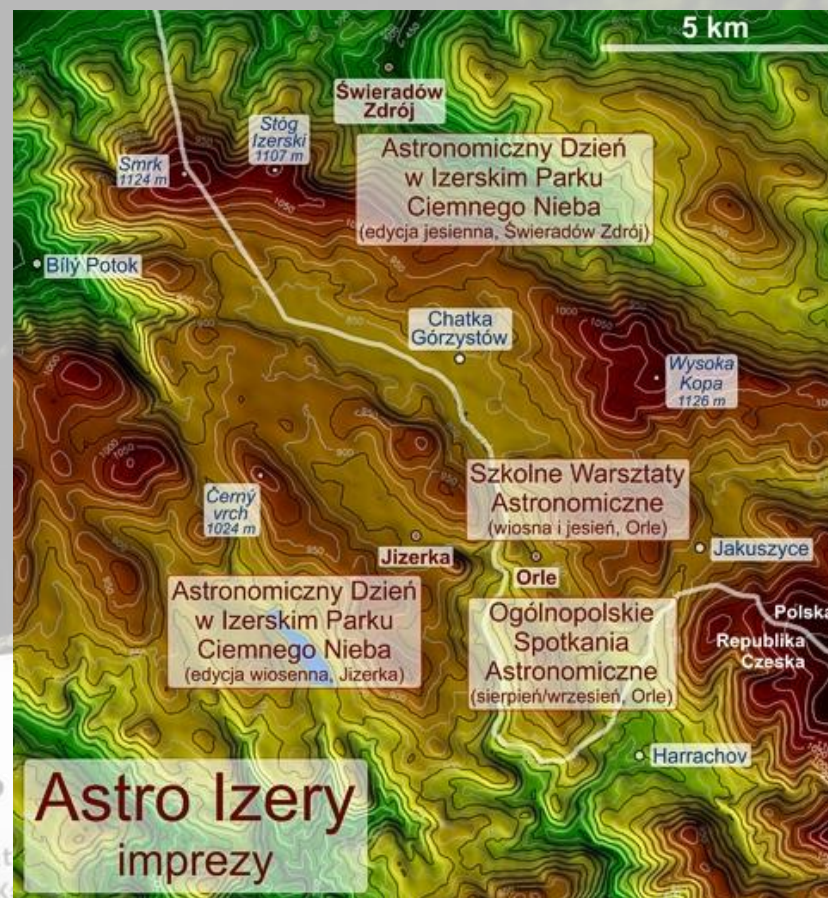
22-24 września 2006 r.
I Ogólnopolskie Spotkania Astronomiczne (OSA)



2-gie OSA (09.2007) - rodzi się idea
Szkolnych Warsztatów Astronomicznych (SWA)



Miesiąc później – pierwsza edycja SWA –
rodzi się idea Projektów Iżerskich



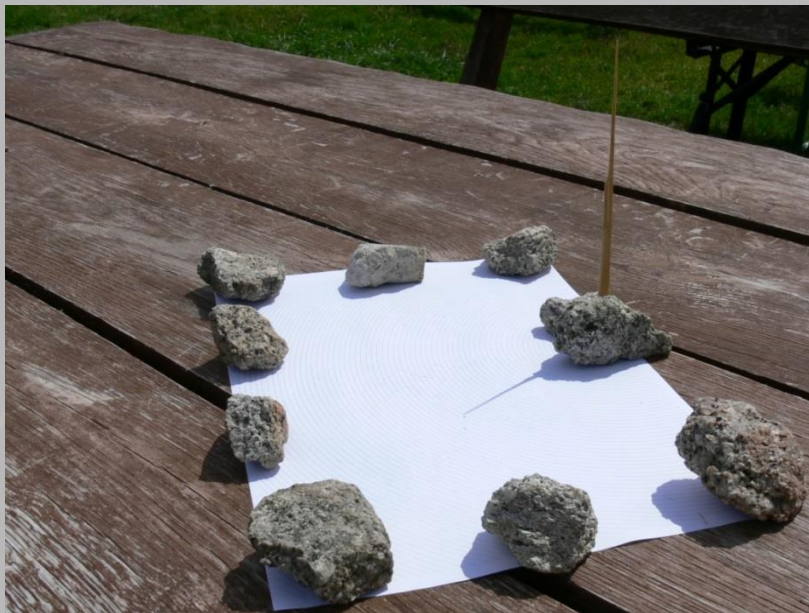
Elementy stałe:

- model Układu Słonecznego
- gnomon i zegar słoneczny
- Izerski Park Ciemnego Nieba

Imprezy cykliczne:

- Szkolne Warsztaty Astronomiczne (10)
- Ogólnopolskie Spotkania Astronomiczne (7)
- Astronomiczny Dzień w IPCN (6)

Gnomon i zegar słoneczny



Gnomon i zegar słoneczny



9.05.2009 r. – pierwszy cień



Gnomon i zegar słoneczny



Model Układu Słonecznego

Orle - Chatka Górzystów

Skala 1:1000000000

Długość: 4.5 km

Rozmiary planet: 0.5 cm to 14 cm



6.11.2007 r. – pierwsze przejście ścieżki planetarnej

Model Układu Słonecznego czyli, jak sprzedać planety



18.09.2010 r. – „uruchomienie” ścieżki

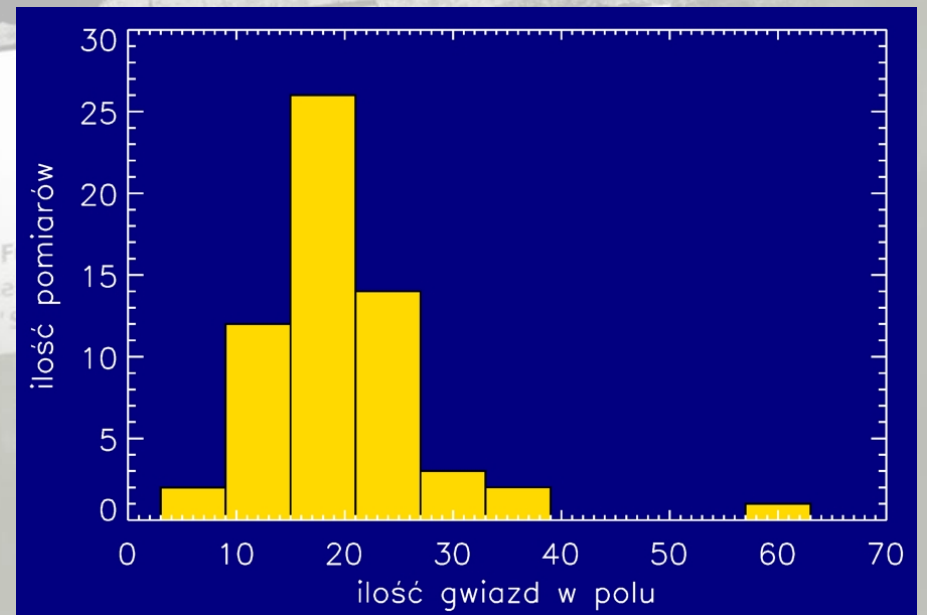
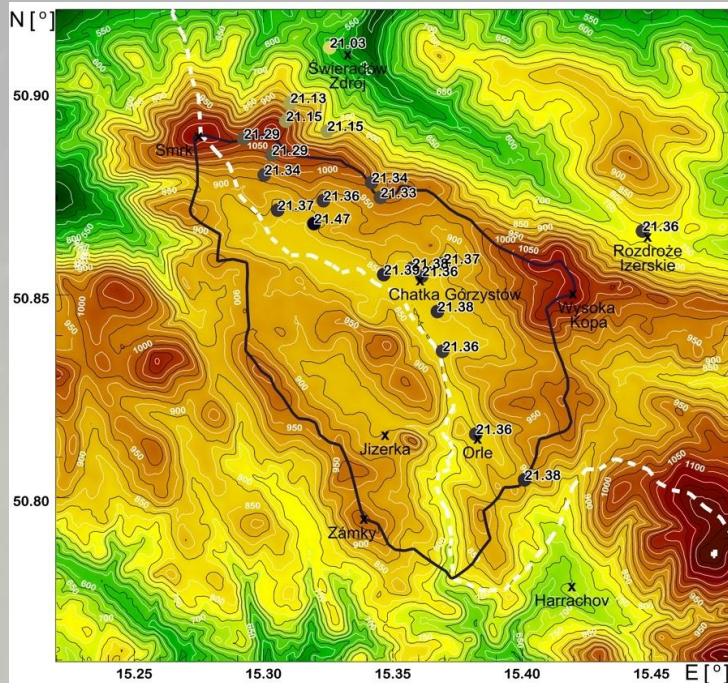
Model Układu Słonecznego - rozbudowa



Astro Izery
elementy stałe

Planety karłowate: Ceres, **Pluton**,
Haumea, Makemake, Eris

Izerski Park Ciemnego Nieba (IPCN)



**Instytut Astronomiczny
Akademii Nauk
Republiki Czeskiej**

**Instytut Astronomiczny
Uniwersytetu
Wrocławskiego**

**Obszar Krajobrazu
Chronionego
Jizerské hory**

**Nadleśnictwo
Świeradów**

**Dyrekcja Regionalna
Lasów ČR w Libercu**

**Nadleśnictwo
Szkłarska Poręba**



Fundator:
Leśny Komplex Promo
"Sudety Zachodnie"



IPCN nie jest parkiem najciemniejszego nieba.
Jego podstawowe funkcje to:

- Wypracowanie nowej formuły dla parków ciemnego nieba
- Informowanie
- Edukacja
- Działania promocyjne
- Integracja środowiska „ściemniaczy”



Parki ciemnego/gwiezdnego nieba w Europie (04.2013 r.)



KRAJ	NAZWA	POŁOŻENIE	POWIERZCHNIA (ha)	DATA UTWORZENIA
Polska, Czechy	Izerski Park Ciemnego Nieba	Dolny Śląsk (Polska) Kraj Liberecki (Czechy)	7 500	04.11.2009
Hungary	Zselic Landscape Protection Area		9 042	16.11.2009
UK	Galloway Forest Park	Dumfries i Galloway, Szkocja	75 000	16.11.2009
Slovakia	Poloniny Dark-Sky Park	Park Narodowy Poloniny	48 519	03.12.2010
Hungary	Hortobagy Starry Sky Park		10 000	31.01.2011
UK	Wyspa Sark	Dependencja Korony brytyjskiej Guernsey	545	31.01.2011
UK	Exmoor National Park	Devon & Somerset	69 200	10.10.2011
UK	Brecon Beacons	Walia	134 397	19.02.2013
Czechy, Słowacja	Beskydy Dark-Sky Park	Kraj morawsko-śląski (Czechy) Powiat Czadca (Słowacja)	30 800	04.03.2013
Polska	Park Gwiezdnego Nieba Bieszczady	Bieszczadzki Park Narodowy, Park Krajobrazowy Doliny Sanu, Ciśniańsko – Wetliński Park Krajobrazowy	113 846	08.04.2013

Wiosna 2013 – 10 parków ciemnego/gwiezdnego nieba w Europie

- I 22-24 września 2006 r.
- II 7-9 września 2007 r.
- III 6-28 września 2008 r.
- IV 18-20 września 2009 r.
- V 16-19 września 2010 r.
- VI 25-28 sierpnia 2011 r.
- VII 16-19 sierpnia 2012 r.

VIII 29 sierpnia – 1 września 2013

2012-08-18
19:58:58
0,0004s

00000001





Dziesięć edycji w latach 2007 -2012.

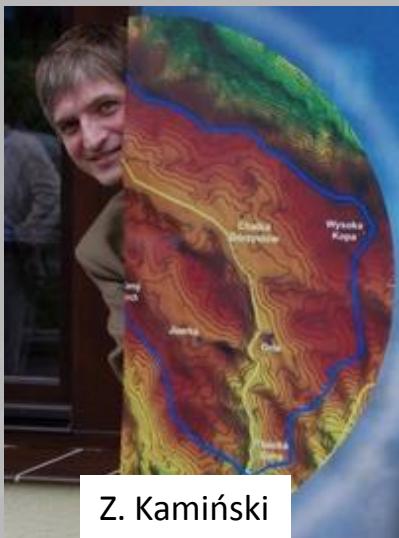


6 edycji.
Wiosna – Jizerka, Czechy
Jesień – Stóg Izerski, Polska

Po co to wszystko?



Ludzie są najważniejsi



Z. Kamiński



S. Kołomański



G. Żakowicz



T. Mrozek



S. Kornafel



R. Brzozowski



T. Czarnecki



A. Lipin



P. Suhan

Oraz:

U.Bąk-Stęślicka
A.Berlicki
B.Cader-Sroka
KNSA UWr
W.Krzewina
J.Molenda-Żakowicz
R.Marciniak
A.Narwid
E.Niemczura
M.Parys
OPP Polaris
B.Rymaszewska
M.Stęślicki
D.Szczepaniak
M.Tomczak
Towarzystwo Izerskie

